

# เบตง - ปัตตานี

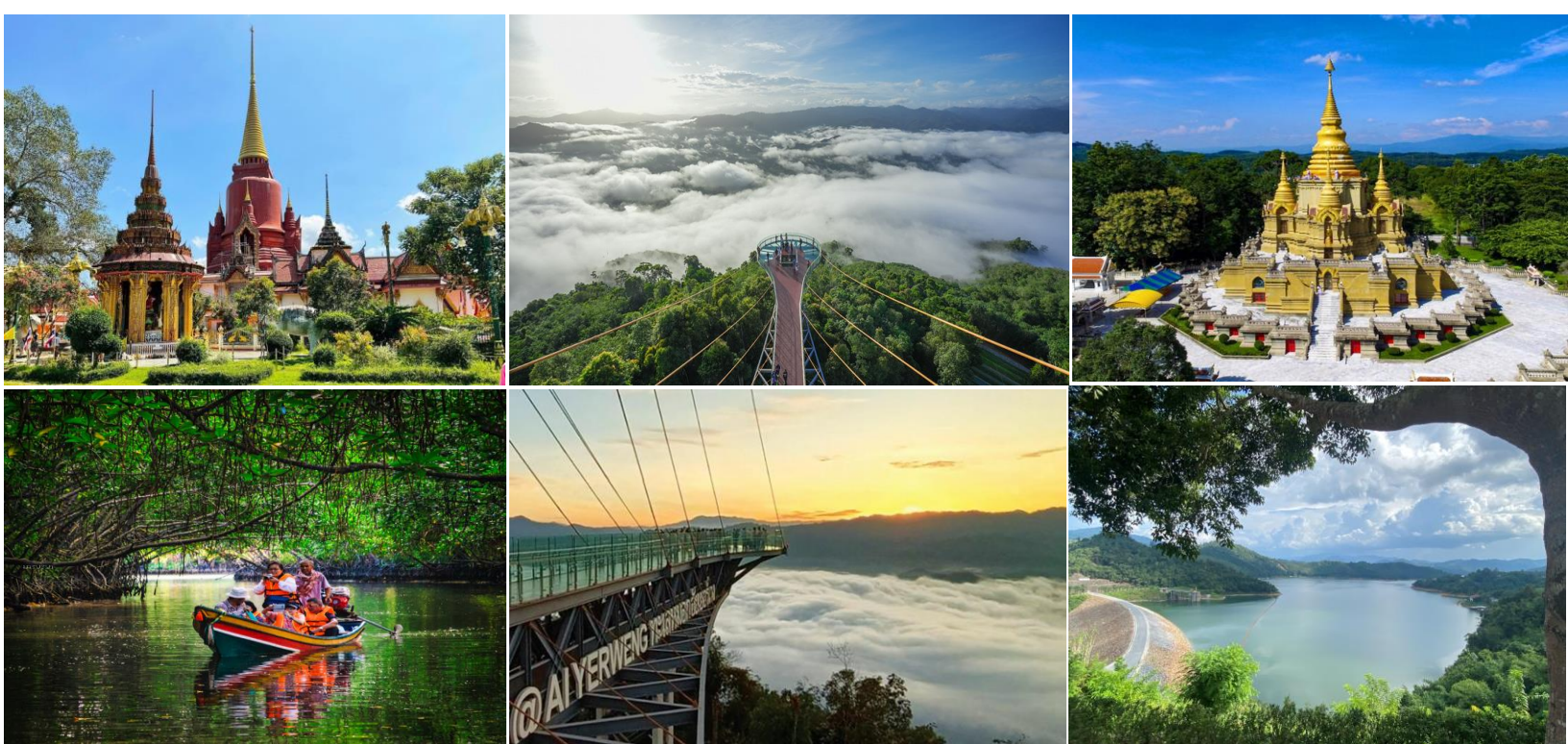
## เมืองในหมอกดอกไม้งาม สามวัฒนธรรม

มนต์เสน่ห์แดนใต้ ปลายด้ามขวานสยามประเทศ

ล่องเรือชมอุโมงค์ป่าชายเลน เดินเล่นสัมผัสสายหมอกอัยเยอร์เวง

วันที่ 21 – 24 สิงหาคม / วันที่ 11 –14 กันยายน พ.ศ.2567 (4 วัน 3 คืน)

สายการบินไทย



วันแรกของการเดินทาง กรุงเทพฯ – หาดใหญ่ – วัดช้างให้ (ปัตตานี) – อำเภอเบตง – อ่างเก็บน้ำเขื่อนบางลาง – ทำอากาศยานเบตง (1)

05.30 น. พร้อมกันที่ ทำอากาศยานสุวรรณภูมิ เคาน์เตอร์เช็คอิน สายการบินไทย ชั้น 4 ประตู 2 เคาน์เตอร์ B  
ทีมงานสุขนิยมทัวร์อำนวยความสะดวกท่านด้านสัมภาระและมอบเอกสารการเดินทาง

07.00 น. ออกเดินทางสู่ ทำอากาศยานนานาชาติหาดใหญ่ จังหวัดสงขลา โดย สายการบินไทย เที่ยวบิน TG 259

08.25 น.

เดินทางถึง **สนามบินหาดใหญ่** เปลี่ยนการเดินทางเป็นรถตู้ปรับอากาศ (นั่งคนละ 6 - 7 ท่าน) ออกเดินทางสู่ **วัดช้างให้** จังหวัดปัตตานี (ระยะทาง 120 กิโลเมตร ใช้เวลาประมาณ 1.45 ชั่วโมง) วัดเก่าแก่มากกว่า 300 ปี พระวิหารของวัดประดิษฐานรูปปั้นหลวงปู่ทวดขนาดเท่าองค์จริง หลวงปู่ทวดเป็นพระเกจิอาจารย์ที่มีเมตตากรมสูง และเคยเป็นอดีตเจ้าอาวาสวัดช้างให้ มีเรื่องเล่าสืบต่อกันว่า เมื่อครั้งที่ท่านเดินทางไปกรุงศรีอยุธยาด้วยเรือสำเภา ระหว่างทางเกิดพายุ จนกระทั่งอาหารและน้ำดื่มตกลงทะเล ลูกเรือรู้สึกกระหายน้ำมาก หลวงปู่ทวดจึงได้แสดงเมตตาหย่อนเท้าลงไปในทะเล ปรากฏว่าน้ำในบริเวณนั้นได้กลายเป็นน้ำจืดและดื่มกินได้ ทำให้เป็นที่อัศจรรย์ ตั้งแต่นั้นมาชื่อเสียงของท่านก็เป็นที่รู้จักในตำนาน “หลวงปู่ทวดเหยียบน้ำทะเลจืด” ต่อมาหลวงปู่ทวดได้มรณภาพที่ประเทศมาเลเซีย และได้มีการนำร่างสังขารของท่านกลับมาฝังที่วัดช้างให้ นอกจากนี้ภายในวัดยังมีพระอุโบสถ สถูป มณฑป และหอรบั้งที่มีสถาปัตยกรรมงดงาม



เที่ยง

**📍 รับประทานอาหารกลางวัน ร้านแลผา หน้าถ้ำ**

บ่าย

ออกเดินทางสู่ **อำเภอเบตง** (ระยะทาง 130 กิโลเมตร ใช้เวลาประมาณ 2.30 ชั่วโมง) ระหว่างทางก่อนเข้าสู่เขตเมืองเบตง นำท่านผ่าน **อ่างเก็บน้ำเขื่อนบางลาง** หรือ **สะพานโต๊ะกูแซ** ซึ่งสามารถชมวิวภูเขาที่โอบล้อมเขื่อนบางลางไว้ได้แบบ 360 องศา แวะลงรถเพื่อเปลี่ยนอิริยาบถ พร้อมสูดอากาศสดชื่น และชมวิวธรรมชาติที่สวยงาม



ค่ำ

ทางเข้าเมืองแฉะถ่ายรูป **ท่าอากาศยานนานาชาติเบตง** สนามบินลำดับที่ 29 ของกรมท่าอากาศยานที่มีความโดดเด่นด้านการออกแบบ เนื่องจากเบตงเป็นเมืองที่มีภูเขาอยู่รายล้อม จึงเลือกใช้เส้นโค้งของภูเขามาเป็นเส้นสายหลักของตัวอาคาร ผสมผสานกับรูปทรงสมัยใหม่ และเลือกใช้ไม้ไผ่ (ไผ่ตง) มาประกอบการตกแต่งทั้งภายในและภายนอกอาคาร ซึ่งถือเป็นสนามบินหนึ่งเดียวในเมืองไทยที่มีการนำไม้ไผ่มาเป็นแนวคิดหลักในการตกแต่งตัวอาคารมีสีน้ำตาลทองและหินอ่อนที่มีลวดลายสื่อถึงทะเลหมอก สะท้อนถึงเอกลักษณ์ของอำเภอเบตงได้เป็นอย่างดี

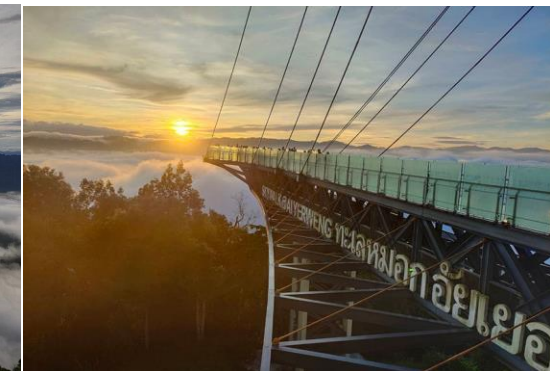
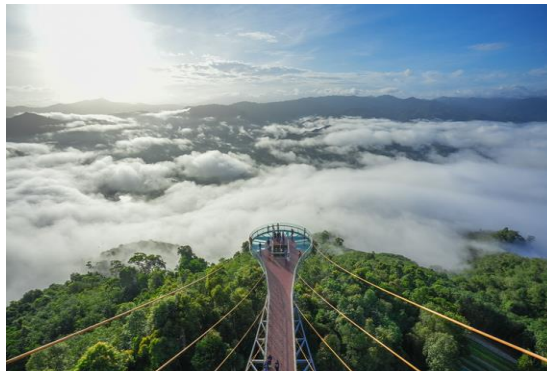
นำท่านเข้าสู่ที่พัก **GRAND MANDARIN BETONG** หรือ **เทียบเท่า** ให้ท่านพักผ่อนตามอัธยาศัย

**📍 รับประทานอาหารค่ำ ณ ห้องอาหารของโรงแรม**



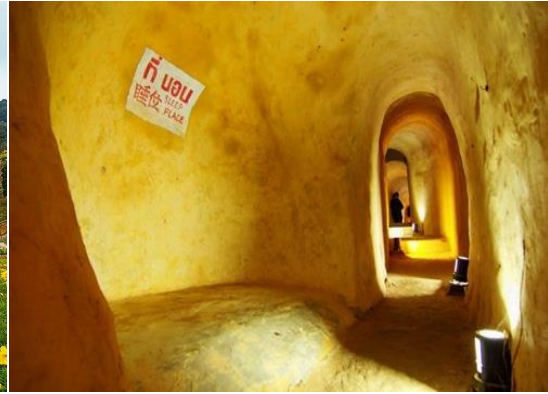
วันที่สองของการเดินทาง ทะเลหมอกอัยเยอร์เวง – วัดพุทธาธิวาส – สวนหมื่นบุปผา – อุโมงค์ปิยะมิตร –  
ตู้ไปรษณีย์ – หอนาฬิกา – STREET ART – บ่อน้ำร้อนเบตง (2)

04.30 น. นำท่านเดินทางสู่ ทะเลหมอกอัยเยอร์เวง SKY WALK BETONG สำหรับจุดชมทะเลหมอกอัยเยอร์เวง หรือ “จุดชมทะเลหมอกไมโครเวฟ” เดิมชาวบ้านเรียกขานกันว่า “บูก๊ะเงง” มีความสูงกว่าระดับน้ำทะเล 2,038 ฟุต วิถีที่มองจะเป็นวิวของผืนป่าฮาลา-บาลา ทะเลสาบเขื่อนบางลาง และวิวข้ามประเทศไปยังมาเลเซีย (ขึ้นอยู่กับสภาพภูมิอากาศ)



เช้า **☉** รับประทานอาหารเช้า ณ **ร้านติ่มซำไทซี้** สัมผัสบรรยากาศวิถีชีวิตยามเช้าของชาวเบตงพร้อมชิมเมนูท้องถิ่น อาทิ ติ่มซำ ผัอกทอด และกาแฟโบราณ  
จากนั้นนำท่านสักการะ **วัดพุทธาธิวาส** วัดอารามหลวง เดิมชื่อ “วัดเบตง” เป็นวัดสวยที่ตั้งอยู่ใจกลางเมืองเบตง โดยองค์เจดีย์ตั้งอยู่บนเนินเขา มีบรรยากาศร่มรื่นทัศนียภาพงดงาม มองเห็นภูเขาที่รายล้อมเมืองเบตงอยู่เบื้องหน้า วัดพุทธาธิวาส มีสิ่งศักดิ์สิทธิ์ที่พุทธศาสนิกชนนิยมมาสักการะบูชา 3 สิ่งคือ พระมหาธาตุเจดีย์ พระพุทธธรรมประกาศ พระพุทธธรรมกายมงคลปยุเรศานนท์ สุภาพิธาน และวิหารหลวงปู่ทวดเหยียบน้ำทะเลจืด  
แวะชิม **แจก๊วยเบตง ก.ม.4** ของดีเมืองเบตงที่สืบทอดความอร่อยมาถึง 4 รุ่น





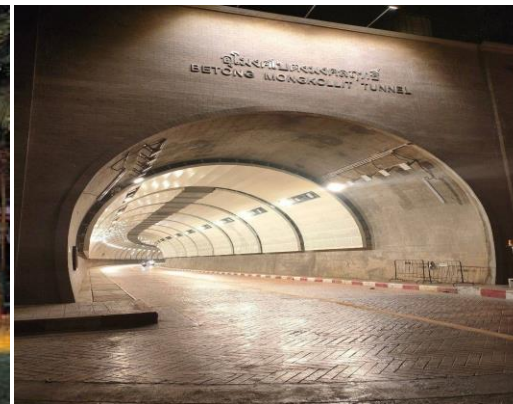
เที่ยง  
บ่าย

นำท่านชม **สวนหมื่นบุปผา** เป็นสวนไม้ดอกเมืองหนาวแห่งแรกและแห่งเดียวในภาคใต้ เพราะที่เบตงมีสภาพอากาศเย็นสบายตลอดทั้งปี จึงเอื้อต่อการปลูกไม้เมืองหนาวหลายชนิด ความสวยงามของสวนหมื่นบุปผา ไม่ใช่แค่ด้วยสีสันของดอกไม้นานาพรรณ แต่ยังมีทิวทัศน์ของขุนเขาที่ตั้งดูคล้ายตาผู้ไปเยือนด้วย

**๑๐ | ๕ | รับประทานอาหารกลางวัน ณ ร้านบ่อปลานิลสายน้ำไหล (โกหังจิว)**

ออกเดินทางสู่ **อุโมงค์ปิยะมิตร** ในอดีตเคยถูกใช้เป็นฐานในการหลบซ่อนตัวและเป็นแหล่งสะสมเสบียงในการต่อสู้กับกลุ่มผู้ขัดแย้งทางการเมืองในคาบสมุทรมลายู

นำท่านสู่ **บ่อน้ำร้อนเบตง** แช่น้ำร้อนให้สบายตัว นอกจากบ่อแช่ตัวรักษาโรคและอาการปวดเมื่อยแล้ว ที่นี่ยังมีสระขนาดใหญ่ให้นักท่องเที่ยวได้นั่งแช่เท้า อีกทั้งบรรยากาศรอบๆ ก็สวยงามสบายตา กลับเข้าสู่ **ตัวเมืองเบตง** ชมบรรยากาศ **วิถีชีวิตเมืองเบตง** ถ่ายรูปรูปปั้น **ไก่เบตงตัวใหญ่** แวะถ่ายรูปกับ **ตู้ไปรษณีย์ที่ใหญ่ที่สุดของประเทศไทย** เยือน **อุโมงค์เบตงมงคลฤทธิ์** อุโมงค์รถยนต์ลอดภูเขาแห่งแรกของประเทศไทย



ค่ำ

**๑๐ | ๕ | รับประทานอาหารค่ำ ณ ร้านห้วยร้อยยี่** อาหารไทยสูตรเด็ด ร้านสวยบรรยากาศดี หลังอาหารเข้าสู่ที่พัก **GRAND MANDARIN BETONG** หรือเทียบเท่า

วันที่สามของการเดินทาง      อำเภอเบตง – อำเภอเมืองยะลา – ศูนย์เรียนรู้ผ้าปะลาจิงศรียะลาบาติก – มัสยิดกลางปัตตานี (3)

- เช้า      **📍** รับประทานอาหารเช้า ณ ห้องอาหารของโรงแรม
- เที่ยง      **📍** รับประทานอาหารกลางวัน **ONCE EATERY** มีที่มาจากร้านอาหารชื่อดังดั้งเดิมของเมืองยะลาที่ชื่อว่า “ร้านประเทือง” จากรุ่นคุณแม่ที่เปิดมาแล้วกว่า 30 ปี
- บ่าย      นำท่านเดินทางสู่ **ศูนย์เรียนรู้ผ้าปะลาจิงศรียะลาบาติก** ซึ่งเป็นอัตลักษณ์หัตถศิลป์ภาคใต้ โดยครูปิยะ สุวรรณพฤกษ์ ครูช่างศิลปหัตถกรรม ประจำปี 2560 ซึ่งเป็นผู้เชี่ยวชาญ ถ่ายทอดองค์ความรู้ ทักษะ และประสบการณ์ การสร้างสรรค์ผ้าปะลาจิง ซึ่งใช้วัฒนธรรมท้องถิ่นมาเป็นตัวเล่าเรื่องผ้า เช่น ตัวลวดลายที่แกะไม้ออกมาทีมาจากลวดลายช่องลมโบราณ ลวดลายกันสาด ลวดลายราวประตู กระเบื้องโบราณ หรือลวดลายจากสถาปัตยกรรมในท้องถิ่น เช่น จากวังโบราณต่างๆ วังจะบังติกอ วังในจังหวัดปัตตานี เป็นต้น



จากนั้นเดินทางสู่ **จังหวัดปัตตานี** (ระยะทาง 50 กิโลเมตร ใช้เวลาประมาณ 1 ชั่วโมง) และถ่ายภาพ **มัสยิดกลางปัตตานี** มัสยิดที่สวยงามและใหญ่ที่สุดในประเทศไทย สร้างขึ้นในปีพ.ศ.2497 เนื่องด้วยประชาชนชาวปัตตานี นับถือศาสนาอิสลามเป็นจำนวนมาก สมควรที่จะสร้างมัสยิดกลางที่มีขนาดใหญ่ และสวยงามขึ้นเพื่อเป็นศรีสง่าแก่จังหวัด จากนั้นนำท่านเข้าสู่ที่พัก **โรงแรม ซี.เอส. ปัตตานี หรือเทียบเท่า**

เยี่ยมชม **พิพิธภัณฑ์เครื่องจักสานย่านลิเภาและเครื่องถมทอง** (บริเวณชั้น 2 ของโรงแรมซีเอสปัตตานี) ภายในจัดแสดง เครื่องทองหายาก เครื่องใช้ที่จักสานแบบย่านลิเภา และ เครื่องถมทอง ซึ่งเป็นผลงานหัตถกรรมจากการสร้างสรรค์ของชาวบ้าน โครงการมูลนิธิส่งเสริมศิลปาชีพตามแนวพระราชดำริในสมเด็จพระนางเจ้าสิริกิติ์ พระบรมราชินีนาถ ที่บรรจงวาดลวดลาย ถักทอด้วยความประณีต และอ่อนช้อยงดงาม

ค่ำ      **📍** รับประทานอาหารค่ำ ณ ห้องอาหารของโรงแรม



วันที่สี่ของการเดินทาง

ล่องเรือชมป่าชายเลน -ศาลเจ้าแม่ลิ้มกอเหนี่ยว - เมืองเก่าปัตตานี - บ้านขุนพิทักษ์รักษา  
- มัสยิดกรือเซะ - หาดใหญ่ - กรุงเทพฯ (4)

เช้า ๑๐.๐๐ รับประทานอาหารเช้า ณ ห้องอาหารของโรงแรม

8.00 น.

นำท่านล่องเรือชมป่าชายเลน อุโมงค์ป่าโกงกาง (กิจกรรมใช้เวลาประมาณ 1 ชม.)ที่เป็นแหล่งทำมาหากินของชาวชุมชนบางปู สัมผัสวิถีชีวิตชุมชน ลักษณะเป็นป่าชายเลน ติดกับทะเลอ่าวไทย พร้อมด้วยป่าโกงกางเขียวขจี เป็นที่อยู่อาศัยของสัตว์น้ำและสัตว์ปีกนานาชนิด นอกจากนี้ในพื้นที่อ่าวบางปูเมื่อครั้งอดีต ยังเป็นเมืองท่าที่มีการติดต่อค้าขายและเส้นทางการเดินเรือในสมัยกรุงศรีอยุธยา โดยปรากฏหลักฐานซากเรือโบราณจมอยู่ใต้ท้องทะเล เหล่านี้สะท้อนถึงเรื่องราวประวัติศาสตร์ วัฒนธรรม และภูมิหลังวิถีชีวิต ที่ยังสืบทอดมาถึงปัจจุบัน

**ชิมขนมพื้นบ้าน “มาตุฆาตง”** หรือขนมรวงผึ้ง เป็นอาหารว่างที่

จังหวัดชายแดนภาคใต้นิยม

กิน มีส่วนประกอบสำคัญ

ได้แก่ แป้งข้าวเหนียว, กะทิ,

น้ำตาล และมะพร้าวทึนทึก

ทำการนวดแป้งให้เหนียว แล้ว

นำไปปั้นกับซีกไม้ไผ่ จากนั้น

ค่อนนำไปย่าง พร้อมโรย

น้ำตาล แล้วกินตอนร้อน ๆ



เที่ยง

๑๐.๐๐ รับประทานอาหารกลางวัน ณ ภัตตาคาร

บาย

ออกเดินทางสู่ **ศาลเจ้าแม่ลิ้มกอเหนี่ยว** หรือ ศาลเจ้าเล่งจูเกียง เป็นศาลเจ้าเก่าแก่คู่บ้านคูเมืองของ จ.ปัตตานีมาตั้งแต่โบราณ ตั้งอยู่ที่ถนนอาเนาะรู อำเภอเมือง ปัตตานี เดิมศาลเจ้านี้มีชื่อเรียกว่า "ศาลเจ้าชูกัง" ตามหลักฐานที่จารึกอยู่ในศาลเจ้า ตั้งขึ้นในปีพุทธศักราช 2117 ในรัชสมัยของสมเด็จพระมหาธรรมราชาแห่งกรุงศรีอยุธยา แม่ศาลเจ้านี้จะตั้งมาเก่าแก่นับได้หลายศตวรรษ แต่ด้วยบุญญาภิหารของเจ้าแม่ หลิมกอเหนี่ยว ศาลเจ้านี้จึงมีความเจริญรุ่งเรืองและเป็นที่ศรัทธาของสาธุชน เยี่ยมชม **ย่านเมืองเก่าปัตตานี** ก่อตั้งเป็นชุมชนชาวจีนมาตั้งแต่สมัยปลายกรุงศรีอยุธยา ความที่อยู่ติดกับแม่น้ำปัตตานี ที่นี่เป็นที่อยู่อาศัยของชาวไทยพุทธ ไทยมุสลิม และชาวไทยเชื้อสายจีน อย่างผสมกลมกลืนมายาวนาน นับร้อยปี สมดังกับฉายา "ปัตตานี เมืองงาม 3 วัฒนธรรม" เยี่ยมชม **บ้านขุนพิทักษ์รายา** ถนนปัตตานีภิรมย์ 1 ใน 5 บ้านทรงคุณค่าบ้านทรงคุณค่าที่ได้รับการยกย่องเชิดชูเกียรติของเมืองเก่าปัตตานี นำชม **มัสยิดกรือเซะ** หรือ มัสยิดสุลต่านมูฮัมหมัดฟาร์ซาค์ เป็นมัสยิดเก่าแก่อายุกว่า 200 ปีในจังหวัดปัตตานี สันนิษฐานได้ว่าเป็นศาสนสถานที่สร้างขึ้นในพุทธศตวรรษที่ 22 ร่วมสมัยกรุงศรีอยุธยา มีชื่อเรียกอีกอย่างหนึ่งว่า มัสยิดปิตุกรือบัน ชื่อนี้เรียกตามรูปทรงของประตูมัสยิด ซึ่งมีลักษณะเป็นวงโค้งแหลมแบบกอทิก และแบบสถาปัตยกรรมของชาวตะวันตกออกกลาง

15.30 น. จากนั้น นำท่านเดินทางสู่ **อ.หาดใหญ่ จังหวัดสงขลา** (ระยะทาง 120 กิโลเมตร ใช้เวลาประมาณ 2 ชั่วโมง) ระหว่างทางกลับแวะทานอาหารเมนู ไก่ทอดหาดใหญ่

เย็น **📍 รับประทานอาหารเย็น ไก่ทอดเดชา (สาขาสนามบิน)**

19.00 น. เดินทางถึง **สนามบินหาดใหญ่ จังหวัดสงขลา**

20.40 น. ออกเดินทางสู่ **กรุงเทพฯ** ด้วย **สายการบินไทย** เที่ยวบิน TG 268 (ใช้เวลาเดินทาง 1.35 ชม.)

22.15 น. เดินทางถึง **สนามบินสุวรรณภูมิ** โดยสวัสดิภาพ



*Happiness is here and now*

HAPPY PRICE <b>** ราคาไม่รวมตัวเครื่องบิน **</b>	อัตราค่าบริการ จำนวนชั้นต่ำผู้ใหญ่ 12 ท่าน
ผู้ใหญ่ พักห้องละ 2 ท่าน ท่านละ	17,900 บาท
พักห้องเดี่ยวชำระเพิ่ม ท่านละ	2,500 บาท
ตัวเครื่องบินไปกลับ ราคาเริ่มต้น ท่านละ*	4,000 บาท

### อัตราค่าบริการรวม

- ▶▶ ค่าพาหนะเดินทาง รถตู้ปรับอากาศวีไอพี ในระหว่างนำเที่ยวตามที่ระบุในรายการ
- ▶▶ ค่าที่พัก 3 คืน ระดับ 3 - 4 ดาว พักห้องละ 2 ท่าน
- ▶▶ ค่าอาหารตามที่ระบุในรายการ
- ▶▶ ค่าเข้าชมสถานที่ต่างๆ ที่ระบุในรายการ
- ▶▶ ประกันอุบัติเหตุในวงเงินท่านละ 1,000,000 บาท ตามเงื่อนไขกรมธรรม์
- ▶▶ มีคคฺุเทศกัอํานวยความสะดวกตลอดการเดินทาง
- ▶▶ ค่าภาษีมูลค่าเพิ่ม 7%

### อัตราค่าบริการไม่รวม

- ▶▶ **ค่าตัวเครื่องบินไป-กลับ สายการบินไทย เส้นทาง กรุงเทพฯ – หาดใหญ่ – กรุงเทพฯ**
- ▶▶ ค่าใช้จ่ายส่วนตัว เช่น อาหารและเครื่องดื่มที่สั่งพิเศษ / ค่าซักรีด / ค่าโทรศัพท์
- ▶▶ ค่าทิปหัวหน้าทัวร์

### หมายเหตุ

1. บริษัทฯ ขอสงวนสิทธิ์ในการยกเลิกการเดินทางหรือเปลี่ยนแปลงอัตราค่าบริการในกรณีที่มีจำนวนผู้ร่วมเดินทางน้อยกว่าที่กำหนดข้างต้น (ผู้ใหญ่)
2. บริษัทฯ ขอสงวนสิทธิ์ ในการเปลี่ยนแปลงรายการนำเที่ยว สายการบิน โรงแรม ตามความเหมาะสม กรณีที่เกิดเหตุจำเป็นสุดวิสัย อันเนื่องมาจากการล่าช้าของสายการบิน เหตุการณ์ประท้วงหยุดงาน เหตุจลาจล อุบัติเหตุ ภัยธรรมชาติ โดยทั้งนี้จะรักษาผลประโยชน์ของท่านไว้ให้มากที่สุด
3. บริษัทฯ ขอสงวนสิทธิ์ ไม่รับผิดชอบค่าเสียหายในเหตุการณ์ที่เกิดจากสายการบิน ภัยธรรมชาติ การประท้วง และอื่นๆ ที่อยู่นอกเหนือการควบคุมของทางบริษัทฯ หรือค่าใช้จ่ายเพิ่มเติมที่เกิดขึ้นทางตรง



4. เนื่องจากการนำเที่ยวนี้ เป็นการชำระแบบเหมาจ่ายให้แก่ตัวแทนในต่างประเทศ บริษัทฯ ขอสงวนสิทธิ์ที่จะไม่คืนเงินที่ท่านชำระมาแล้ว กรณีที่ท่านปฏิเสธ หรือสละสิทธิ์ ในบริการที่ทางทัวร์จัดไว้ให้ เว้นแต่ได้ตกลงล่วงหน้าก่อนการเดินทางและได้รับการยินยอมอย่างถูกต้องจากทางบริษัทฯ เสียก่อน
5. บริษัทฯ ขอสงวนสิทธิ์ที่จะไม่รับผิดชอบค่าใช้จ่าย กรณีที่ท่านถูกปฏิเสธการเข้าออกประเทศ
6. บริษัทฯ ขอสงวนสิทธิ์ ในการพิจารณาผู้ร่วมเดินทางเป็นกรณีพิเศษดังนี้
  - 6.1 ท่านที่สงสัยว่าจะอาจล้นกลับเข้าเมือง
  - 6.2 ท่านที่กำลังตั้งครรภ์ อันเนื่องจากความปลอดภัยความตัวท่าน (โปรดแจ้งเจ้าหน้าที่ก่อนสมัครทัวร์)
  - 6.3 เด็กทารกที่อายุต่ำกว่า 2 ขวบ เพราะอาจส่งเสียงรบกวนผู้ร่วมเดินทางท่านอื่นๆ (โปรดแจ้งเจ้าหน้าที่ก่อนสมัครทัวร์)
  - 6.4 ท่านที่ต้องใช้รถเข็นในการท่องเที่ยวเดินทาง (โปรดแจ้งเจ้าหน้าที่ก่อนสมัครทัวร์)
7. ท่านที่จะออกบัตรโดยสารเครื่องบินภายในประเทศ เพื่อต่อไป หรือกลับ จากทัวร์ขอให้ตรวจสอบ และยืนยันการเดินทางของกลุ่มทัวร์นั้นกับเจ้าหน้าที่ของบริษัทฯ ก่อนทุกครั้ง
8. อัตราค่าบริการทัวร์อาจปรับเปลี่ยนขึ้นได้ จากการปรับราคาน้ำมันของสายการบิน
9. รูปภาพในโปรแกรมทัวร์ใช้สำหรับโฆษณาเท่านั้น

บริษัท สุชนนิมทัวร์ จำกัด ขอสงวนสิทธิ์ในการเปลี่ยนแปลงราคาและรายการท่องเที่ยว ตามความเหมาะสม ทั้งนี้ขึ้นอยู่กับ การเปลี่ยนแปลงของสายการบิน สภาพการเมือง ภัยธรรมชาติ และเหตุสุดวิสัย โดยยึดถือผลประโยชน์ของผู้เดินทางเป็นสำคัญ หากมีเหตุจำเป็นทางบริษัทฯ จะไม่รับผิดชอบต่อค่าใช้จ่ายต่าง ๆ ในกรณีเกิดเหตุสุดวิสัย เช่น การถูกห้ามออกนอกประเทศหรือห้ามเข้าประเทศ เนื่องจากการพิจารณาของเจ้าหน้าที่ตรวจคนเข้าเมือง

ใบอนุญาตประกอบธุรกิจนำเที่ยวเลขที่ 11/07369